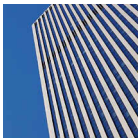




Außenhautüberwachung



Bedienteil



Einbruch-  
meldezentrale



Glasbruchsensoren,  
Öffnungskontakte



Überfallmelder

## Sicherheitstechnik

### Alarm- und Brandmeldeanlagen

Ausarbeitung von kompletten Sicherheitssystemen inklusive Installation und Wartung.

- 24h-Service  
Reparaturen und Erweiterungen
- Regelmäßige Prüfung der Anlagen  
für höchstmögliche Sicherheit



### Videoanlagen und Zutrittskontrollen

Außen- und  
Innenüberwachung, z.B. mit  
Langzeitüberwachungssystem

- aktivitätsgesteuerte  
Videoüberwachung
- diskrete Raumüberwachung  
(Bild und Ton)
- Kontaktlose Zutrittsfassung,  
personen- und zeitgesteuert

